



# NORMAALI KULUMINEN

Normaalin kulumisen opas tavara-autoille

**DRIVALIA**

# Yhtiökumppaneiden yleiskatsaus

**Macadam Europe** on itsenäinen asiantuntija leasingajoneuvojen tarkastuksissa ja jälleenmarkkinointituen tarjoamisessa leasingyhtiöille, laivastonomistajille ja autonvalmistajille. Yli miljoonalla vuosittaisella tarkastuksella, sekä paikan päällä että kuljettajan kotona, Macadam Europe on yksi markkinajohtajista Euroopan mantereella.

Macadam on riippumaton tarkastuspalvelu, joka kirjaa ja raportoi ajoneuvojen vahingot normaalin kulumisen standardien mukaisesti ja kehittää innovatiivisia digitaalisia työkaluja, jotka optimoivat päivittäisiä toimintoja autoteollisuuden ammattilaisille.

**EurotaxGlass's** on eurooppalaisen autoalan johtava tietojen, ratkaisujen ja liiketoimintatietopalveluiden tarjoaja. Yhdistämällä tietojen keräämistä, markkina-analyysseja ja matemaattisia malleja voimme tarjota luotettavaa tietoa päätöksenteon tueksi. [www.eurotax.com](http://www.eurotax.com)

**Audatex** on osa Solera-konsernia ja ainoa maailmanlaajuinen korvausvaatimusratkaisujen toimittaja. Yritys toimittaa alan kattavimman integroidun sovelluspaketin korvausvaatimusten käsittelyyn, arviointiin, korjaamon ja piha-alueen hallintaan sekä liiketoiminta-analytiikkaan suorituskyvyn hallintaa varten. Ratkaisujen avulla vakuutusyhtiöt, kolarikorjaamot ja ajoneuvojen kierrättäjät voivat automatisoida keskeiset liiketoimintaprosessinsa, sulavoittaa työnkulkua kumppaneidensa kanssa ja hallita suorituskykyä.

Yli 10 000 henkeä 70 maassa Euroopassa, Aasiassa, Amerikassa ja Afrikassa työllistävä **TÜV NORD GROUP** on sitoutunut huolehtimaan niin paikallisista kun kansainvälisistäkin asiakkaistaan. Sen laaja sertifiointi-, huolto- ja testaus- sekä tarkastusvalikoima kattaa sekä yksittäiset testit ja tarkastukset että monimutkaisten turvallisuusratkaisujen hallinnan.



## Johdanto

Drivalia on kehittänyt ammattimaisen lähestymistavan leasing-ajan päättyessä noudatettavaan palautusprosessiin.

Tarjoamme sekä leasing- että uudelleenmarkkinointiasiakkaillemme täysin riippumatonta, rehellistä ja läpinäkyvää palvelua. Olemme laatineet kunkin palautetun leasing-ajoneuvon kuntoa koskevat minimistandardit. Nämä standardit tunnetaan yleisesti **normaalin kulumisen standardeina**, ja ne on kattavasti kuvattu normaaliin kulumiseen liittyvissä ohjeissamme.

Ajoneuvojen palautuessa Drivalialle niiden sisä- ja ulkopuolinen kunto tarkastetaan huolellisesti. Riippumattomuuden varmistamiseksi Drivalia on tehnyt sopimuksen näiden tarkastusten suorittamisesta Macadam Europe NV:n kanssa. Yhtiö on yksi alan johtavista toimijoista ajoneuvojen tarkastus- ja varmistuspalveluissa, ja niiden tarjoamassa tarkastuksessa arviointikriteereinä käytetään valmistajan antamia tietoja.

Jokaisesta ajoneuvosta tuotetaan kunto- ja arviointiraportti. Ne annetaan sekä leasing-asiakkaidemme että käytettyjen ajoneuvojen ostajien käyttöön.

TÜV Nord on riippumattomasti tarkastanut ja arvioinut koko tarkastusprosessin. Drivalia on sertifioinut prosessin TÜV Nordin normaalin kulumisen standardienmukaisesti.

# Hyväksyttävä ja ei hyväksyttävä kuluminen

Sanotaan, että kuva kertoo enemmän kuin tuhat sanaa, joten olemme pyrkineet havainnollistamaan normaalia kulumista sijoittamalla eri kohtiin opasta kaavioita siitä, mikä on hyväksyttävää ja mikä ei.

Luonnollisestikaan ei ole käytännössä mahdollista kuvata kaikkia mahdollisia vauriotyyppejä. Tästä oppaasta saat kuitenkin hyvän yleiskäsityksen siitä, mitä palautuneilta ajoneuvoilta vähintään odotetaan.

Huomaa, että normaalin kulumisen määritelmä riippuu tarkastettavan ajoneuvon iästä ja ajomäärästä. Tiettyjä rikkoutumisia tai vaurioita ei kuitenkaan hyväksytä iästä tai ajomäärästä riippumatta; tällaisia ovat mm. puuttuvat esineet ja rikkoutuneet lasipinnat.

Pyrimme kaikissa tapauksissa arvioimaan vaurioiden kustannukset tasapuolisesti ja veloittamaan korjaamisesta vaihdon sijaan aina kun mahdollista.

Kun riippumattomat kumppanimme ovat suorittaneet tarkastuksensa, ne laativat kuntoraportin. Siinä ilmoitetaan ajoneuvon vauriot, jotka eivät ole normaalin kulumisen piirissä. Tässä raportissa kuvataan myös korjausmenetelmät sekä korjauskustannukset. Käytetyn ajoneuvon ostajille toimitetaan arviointiraportti.

## Ajoneuvon palauttaminen

**KÄYTÄNNÖSSÄ AJONEUVON KANSSA ON PALAUTETTAVA KAIKKI, MITÄ TOIMITETTIIN SEN MUKANA LUOVUTUSHETKELLÄ.**

Tähän sisältyvät mm. seuraavat:

- Kaikki avaimet, mukaan lukien pääavaimet ja varaavaimet
- Kaikki asiakirjat, kuten käyttöohjekirja ym.
- Leimattu huoltokirja
- Voimassa oleva rekisteriote katsastusmerkinnöin (jos ajoneuvo on jo pitänyt katsastaa)
- Radion koodikortit
- Satelliittinavigoinnin SD-kortit sekä CD- tai DVD-levytn(poista turvallisuusyistä tallennetut sijainnit, kuten kotiosoitteesi)
- Kaikki irrotettavat äänilaitteet (kuten soitinten irrotettavat etulevyt)
- Kaikki ajoneuvon lisävarusteet, jotka eivät ole siinä kiinteästi (hinauspuomi, takaovien aurinkovarjostimet jne.)
- Kaikki ajoneuvon kanssa toimitetut hätävarusteet (tunkki, pyöräavain, varoituskolmio, ensiapulaukku jne.)
- Vararenkaan on oltava mukana ja sen pitää täyttää lain vaatimukset.
- Jos ajoneuvon vararengas on korvattu korjaussarjalla, sen pitää olla toimintakunnossa (paikkausaine sekä 12V kompressori, joka kytketään tupakansytyttimeen).
- Alkuperäiset pölykapselit.

**POISTA KAIKKI HENKILÖKOHTAISET TAVARAT, KUTEN:**

1. Viihdetiedostot, esim. kuvat ja musiikki
2. Tiekartat
3. Aurinkolasit
4. Polttoaineluottokortit

Muista tarkistaa kaikki ajoneuvon säilytystilat, kuten tavaratila, hansikaslokeri, ovikotelot, istuimen selkänojan kotelot ja poista kaikki omat tavarat. Emme voi palauttaa autoon jääneitä henkilökohtaisia tavaroita palautuksen jälkeen.

# Vinkkejä palautusta edeltävään arviointiin

**Voit välttyä odottamattomilta vahingonkustannuksilta, kun teet nämä muutamat toimet ennen kuin ajoneuvosi palautetaan ja toimitetaan arvioitavaksi.**

**Käytä tätä opasta:** Kierrä ajoneuvosi ympäri ja kirjaa mahdollisesti havaitsemasi vauriot. Oma palautusta edeltävä tarkastus auttaa sinua ymmärtämään, mitä vaurioita ajoneuvossa on, ja ehkäisee odottamattomista kustannuksista syntyviä yllätyksiä.

**Varmista, että ajoneuvo on puhdas sisältä ja ulkoa:** Huolehdi, että ajoneuvo on puhdistettu sisältä ja ulkoa, kun teet arviota. Likainen ajoneuvo vaikeuttaa vaurioiden havaitsemista.

**Tarkista ajoneuvo päivänvalossa:** Pysäköi ajoneuvo luonnonvaloon, välttämällä puiden varjoja ym. Näin voit havaita kolhut ja naarmut, joita voi olla muuten hankala huomata.

**Tarkista ajoneuvo kuivana:** Märästä ajoneuvosta on paljon vaikeampi huomata naarmuja ja kolhuja. Jos ajoneuvo on juuri pesty tai ulkona on satanut, varmista että ajoneuvo on kuiva ennen tarkastusta.

**Kolhut voi havaita parhaiten seuraavasti:** Kolhut huomaa paremmin katsomalla ajoneuvon pintaa (sivusuunnassa) alaspäin kuin suoraan sivulta. Katsele myös ajoneuvoa eri kulmista.

**Tarkista kaikki pinnat:** Muista tarkistaa myös lamput, tuulilasi ja peilit sekä vähemmän näkyvät pinnat, kuten katto ja puskurin alapuolella olevat pinnat.

**Ole objektiivinen:** Tarkista ja arvioi ajoneuvosi mahdollisimman objektiivisesti yllä olevien vinkkien avulla. Mieti, voisitkopyytää apua ystävältä tai kollegalta.

## Renkaat, tarrat ja puhdistus

### Renkaat

Normaalin kulumisen arviointiin kuuluu myös renkaiden tarkastus. Jos talvirenkaat kuuluivat huoltosopimukseen, on sen mukana palautettava 4 rengasta vanteineen ja pultteineen. Jos ajoneuvo palautetaan talvella, sama koskee kesärenkaita.

Monet valmistajat eivät enää toimita ajoneuvojensa mukana vararengasta vaan korjaussarjan, joka koostuu paikkausaineesta ja 12 voltin kompressorista. Jos ajoneuvossa on tällainen korjaussarja, sen on palautuksen yhteydessä oltava ajoneuvon mukana toimintakuntoisena.

Jos ajoneuvon mukana toimitettiin vararengas, sen on oltava mukana ajoneuvoa palautettaessa.

### Tarrat

Kaiken kokoiset ja kuntoiset mainostarrat, tekstit ja merkit (sekä niiden liimajäämät) voivat vaikuttaa ajoneuvon jälleenmyyntiarvoon. Siksi ne on poistettava kokonaan ennen ajoneuvon myyntiä, riippumatta siitä, onko ne kiinnitetty koriin vai laseihin. Tällaisten tarrojen, tekstien ja merkkien irrotuskustannukset peritään asiakkaalta.

### Puhdistus

Arvostamme sitä, että ajoneuvo palautetaan puhtaana. Epämiellyttävät hajut ja/tai tahrat sisustuksessa voivat vaikuttaa ajoneuvon jälleenmyyntiarvoon. Voi siis olla tarpeen antaa ajoneuvo ammattimaisen puhdistusyrityksen siivottavaksi ennen sen palautusta.

# ULKOPUOLI

Kuormausalue

## Hyväksyttävää:

Naarmut, kolhut ja/tai muodonmuutokset kuormausalueella, kunhan ne eivät vaikuta ovien toimintaan eivätkä näy ulkopuolelle.

Hiertymät ja kolhut kuormausalueen kynnyksissä tai seinissä, kunhan ne eivät vaikuta tavaratilan toimintaan eivätkä näy ulkopuolelle.

Ajoneuvoon kiinnitetyt lisävarusteet, kunhan ne on asennettu oikein ja noudattavat ajoneuvoa koskevia säädöksiä.



## Ei hyväksyttävää:

Lokasuojan muodonmuutokset sekä jäljet väärästä kuormauksesta tai kuormattujen tavaroiden virheellisestä kiinnityksestä.

Kuormausalueen kolhut tai naarmut, joissa näkyy korroosiota.

Kuormausalueen lattiassa olevat reiät tai suuret muodonmuutokset.

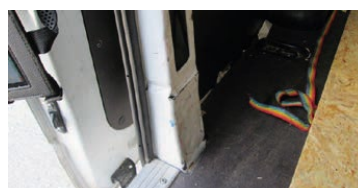
Vioittuneet, kolhiintuneet tai rikkoutuneet sisäverhoilut, jotka rajoittavat ovien, ikkunoiden tai varusteiden toimintaa.

Korin osien, sisäseinien sekä ovien ja ikkunoiden muodonmuutokset, jotka häiritsevät osastojen toimintaa.

Kuormausalueen sisällä olevat vauriot, jotka näkyvät ulkopuolelle.

Puuttuvat verhoilut tai sisäseinät.

Repeämät tai puuttuvat osat kuormausalueen lattiassa sekä verhoilussa kuormausalueella.



## ULKOPUOLI

Oven kynnykset ja ovitiivisteet

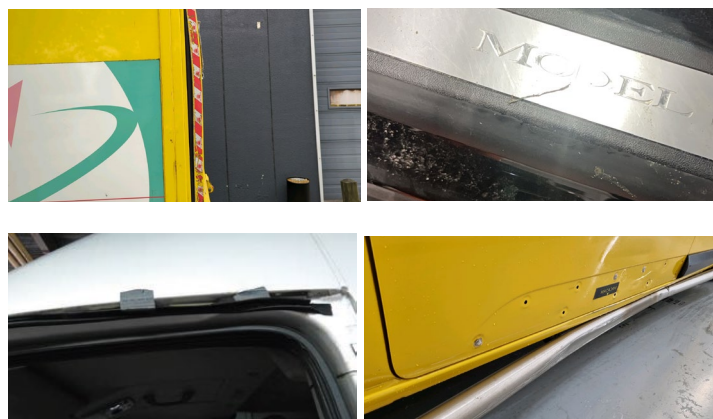
### Hyväksyttävää:

- Naarmut ja hiertymät kuormausalueen kynnyksissä, kunhanne eivät vaikuta puskureiden, valojen jne. toimintaan.
- Taka- tai sivuovien kynnyksen hiertymät, kunhan ne eivät vaikuta ovien toimintaan.



### Ei hyväksyttävää:

- Vauriot, jotka ovat muuttaneet kynnyksen muotoa.
- Sellaiset naarmut ja hiertymät kuormausalueen kynnyksissä, jotka vaikuttavat puskureiden, valojen jne. toimintaan.
- Taka- tai sivuovien kynnyksen hiertymät, jotka vaikuttavat ovien toimintaan.
- Vioittuneet ovien tiivisteet.

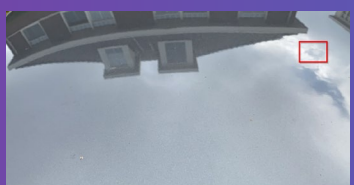
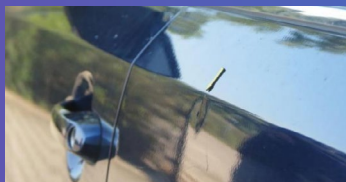


## ULKOPUOLI

Ajoneuvon kori ja maali

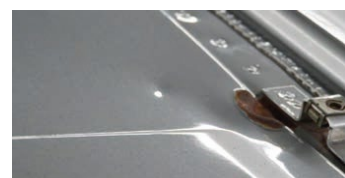
### Hyväksyttävää:

- Enintään 10 cm:n mittaiset, naarmut ja hiertymät, jotka voidaan poistaa mekaanisella kiillotuksella.
- Enintään 2 cm:n kolhut, kunhan niitä on enintään kaksi pintaa kohti.
- Pienet kiveniskemiä sisältävät alueet, kunhan ne eivät kata yli 25 % pinnasta.
- Kiveniskemät, jotka on paikattu oikein ennen kuin korroosiota on syntynyt.



### Ei hyväksyttävää:

- Yli 10 cm:n mittaiset lohkeamat, naarmut ja hiertymät.
- Lohkeamat, naarmut ja hiertymät, joita ei voi poistaa mekaanisella kiillotuksella.
- Yli 2 cm:n kolhut
- Yli kaksi kolhua pintaa kohti.
- Ruostuminen missään vauriokohdassa.
- Kiveniskemät, jotka kattavat yli 25 % pinnan alasta.
- Virheelliset maalauskorjaukset, joissa näkyy väriero.
- Virheelliset korjaukset.
- Maalin värin muutokset ulkoisista syistä.





## ULKOPUOLI

Jäähdyttäjän säleikkö ja puskuri

### Hyväksyttävää:

- Enintään 10 cm:n naarmut ja hiertymät, jotka voidaan poistaa mekaanisella kiillotuksella.
- Enintään 10 cm:n hankautumat, naarmut ja raidat ovat hyväksytyjä pinnoitetuissa tai maalaamattomissa puskureissa.
- Enintään 2 cm:n kolhut, enintään 2 kpl säleikköä tai puskuria kohti.
- Ulkoisista syistä, esim. säästä johtuvat värimuutokset.



### Ei hyväksyttävää:

- Rikkoutuneet, murtuneet tai vääntyneet säleiköt ja puskurit.
- Yli 10 cm:n mittaiset lohkeamat, naarmut ja hiertymät.
- Maalatuissa puskureissa: lohkeamat, naarmut ja hiertymät, joita ei voi poistaa mekaanisella kiillotuksella.
- Yli 2 cm:n kolhut.
- Yli kaksi kolhua säleikköä tai puskuria kohti.
- Kemikaalien virheellisestä käytöstä johtuvat vauriot.



## ULKOPUOLI

Renkaiden kuluminen ja vanteet

### Hyväksyttävää:

- Renkaat, joissa on vähintään 1.6 mm kulutuspintaa tai jotka täyttävät paikallisen lainsäädännön vaatimukset.
- Pölykapselin tai vanteen pinnassa yksi enintään 10 cm:n naarmu tai hiertymä.
- Pölykapselin tai vanteen reunassa yksi enintään 10 cm:n naarmu tai hiertymä.

### Ei hyväksyttävää:

- Yli 10 cm:n naarmut tai hiertymät.
- Renkaiden muodonmuutokset, jotka johtuvat esim. katukivetykseen osumisesta.
- Pullistumat, murtumat tai viillot renkaissa.
- Sivupintojen tai kulutuspinnan vauriot.
- Renkaat, jotka jokin esine on läpäissyt.
- Rikkinäinen tai vääntynyt pölykapseli, keskiökuppi tai vanne.
- Pölykapselin tai vanteen korroosio.
- Puuttuva renkaan korjaussarja ja/tai vararengas.



# ULKOPUOLI

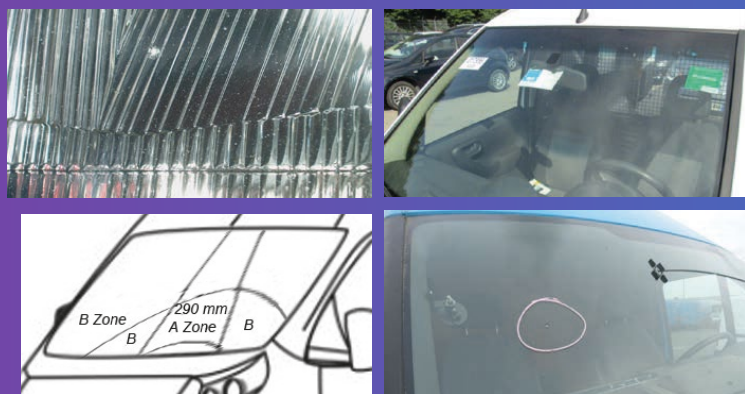
Lasit ja valot

## Hyväksyttävää:

- Kiveniskemät, kunhan ne ovat enintään 1 cm:n kokoisia eivätkä tuulilasin alueella A.
- Kiveniskemät ajovalojen, sumuvalojen ja suuntavilkkujen pinnassa, kunhan lasi ei ole rikkoutunut eikä valon toiminta ole häiriintynyt.
- Pienet lasissa olevat tarrat, jotka liittyvät paikalliseen lainsäädäntöön.

## Ei hyväksyttävää:

- Rikkinäiset lasit tai valot.
- Valojen halkeamat tai lohkeamat, jotka vaikuttavat niiden toimintaan. Kaikkien polttimoiden pitää toimia.
- Itse kiinnitetyt aurinkosuojat tai sävytykset on poistettava tuulilasista, jos ne eivät ole ammattilaisen asentamia tai ne ovat repeytyneet tai alkaneet irrota tuulilasin kulumista.
- Yli 1 cm:n lohkeamat tai murtumat tai alueella A\* olevat lohkeamat/murtumat.



\*Tuulilasin alueet A ja B



## ULKOPUOLI

Peilit ja ulokkeet

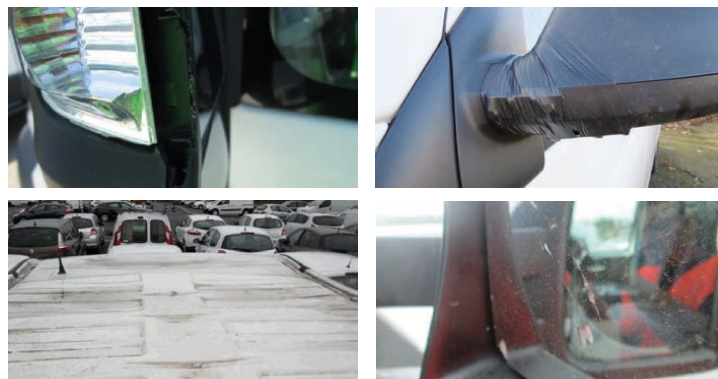
### Hyväksyttävää:

- Enintään 5 cm:n hankaumat ja naarmut. Ajoneuvon palauttaminen niin, että sen hinauspisteet ja kiinnikkeet ovat paikallaan.
- Vilkku- ja lisävalot, jotka ovat oikein asennettuja, ehjiä ja täysin toimintakuntoisia.
- Valojen on noudatettava lain vaatimuksia, ja jos paikallinen laki niin vaatii, niistä on oltava maininta ajoneuvon asiakirjoissa.
- Lisättyjen antennien ja kattovarusteiden on oltava täysin toimivia, ja niiden on noudatettava tieliikennemääräyksiä.
- Niiden on myös oltava hyväksytyjä ko. ajoneuvotyypille.
- Jos lisävarusteita irrotetaan, niiden jättämät jäljet on korjattava oikein.



### Ei hyväksyttävää:

- Yli 5 cm:n hankaumat ja naarmut.
- Peilin ja/tai peilin kotelon muodonmuutokset.
- Vilkkuvalot, joiden asennus tai irrotus on vioittanut ajoneuvon rakennetta.
- Vioittuneet, vialliset tai ruostuneet kattotelineet ja/tai hinauspalkit.



# SISUSTA

Sisätilat

## Hyväksyttävää:

- Yleissiivouksella irrotettavissa oleva lika ja tahrat istuimissa ja matoissa.
- Istuimien kuluma ja painumaat, jotka johtuvat normaalista käytöstä.
- Pintojen värimuutokset, jotka johtuvat päivittäisestä käytöstä.
- Puhelimen asennussarjat voi jättää ajoneuvoon.



## Ei hyväksyttävää:

- Erikoissiivousta vaativa lika ja tahrat istuimissa ja matoissa.
- Sisäverhoilun, istuimien ja mattojen viillot, hankaumat, repeämät ja muodonmuutokset.
- Kojelautaan varusteiden poistosta jääneet reiät.
- Ohjauspyörän viillot, kolot tai irtonaiset langat.
- Epämiellyttävät hajut, joiden poistaminen vaatii erikoistoimenpiteitä.
- Ajoneuvon palauttaminen ilman siitä irrotettuja istuimia.

